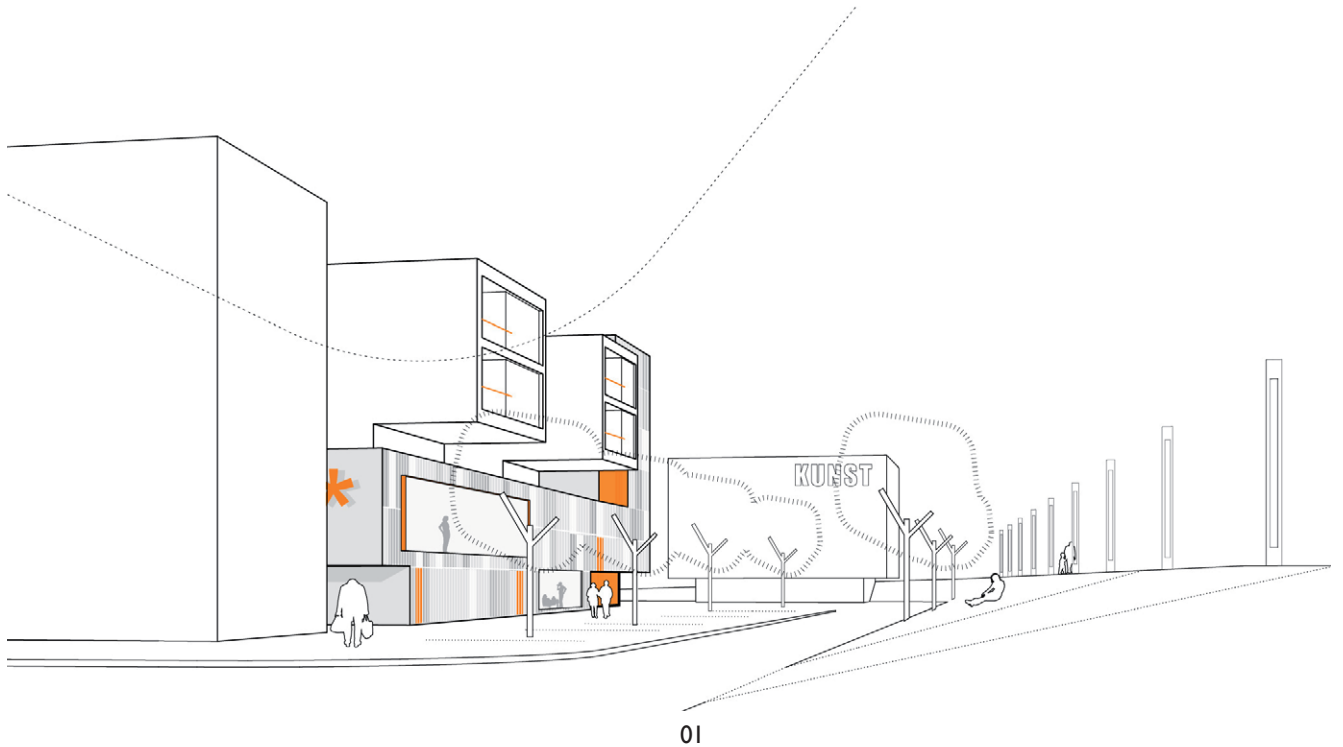
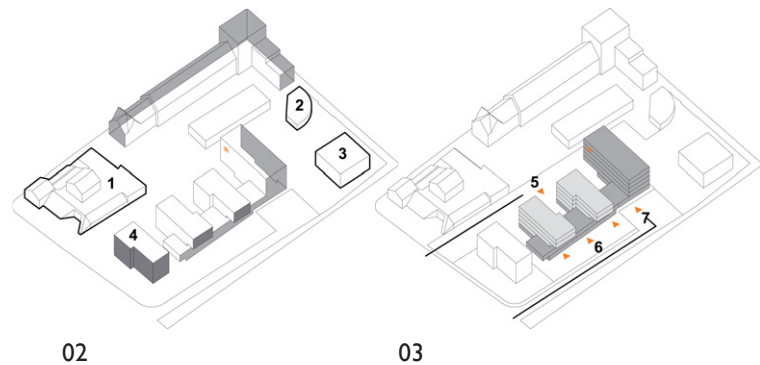


Centro NU2I- Predio 4.4



Centro NU2I- Predio 4.4 – Neu-Ulm / 2009

Proyecto	ZBN
Cliente	Ciudad Neu-Ulm Procon Object Neu-Ulm GmbH
Estatus	Concurso restringido 2do. Lugar
Terreno	4.176 m ²
Superficie construida	7.500 m ²



El predio se ubica al borde de una estructura urbana dominada por bloques cerrados y que, sucesivamente, se desintegran en una urbanidad menos rigida. La manzana donde se localiza es una amalgama de distintos usos y edificaciones que van desde ruinas de la antigua muralla hasta una futura galería de arte.

El edificio es concebido como un agente que negocia entre los diversos elementos. Se busca dar claridad a las conexiones tanto en el interior como exterior del bloque y reconstituir una estructura urbana. La volumetría de los dos edificios de vivienda mimetizan el edificio vecino, dando de esta manera, ritmo a la fachada Sur y un eje visual hacia la galería de arte. Parte de los edificios descansa sobre un zócalo de dos niveles que se transforma en torre hacia la parte Oeste.

Las zonas de trabajo y vivienda se encuentra interconectadas pero funcionando de manera independiente. Las viviendas se orientan hacia los patios interiores mientras que las tiendas, pequeños talleres y negocios se orientan hacia el eje Sur.



- 01 Vista del callejón en dirección este
- 02 Objetos singulares (1),(2) y (3), Integración del edificio (4) al conjunto Perímetro definido para enmarcar las galerías (2) y (3)
- 03 Accesos diferenciados a:
 - (5) Viviendas,
 - (6) Tiendas y talleres,
 - (7) Oficinas y/o servicios
- 04 Planta Baja