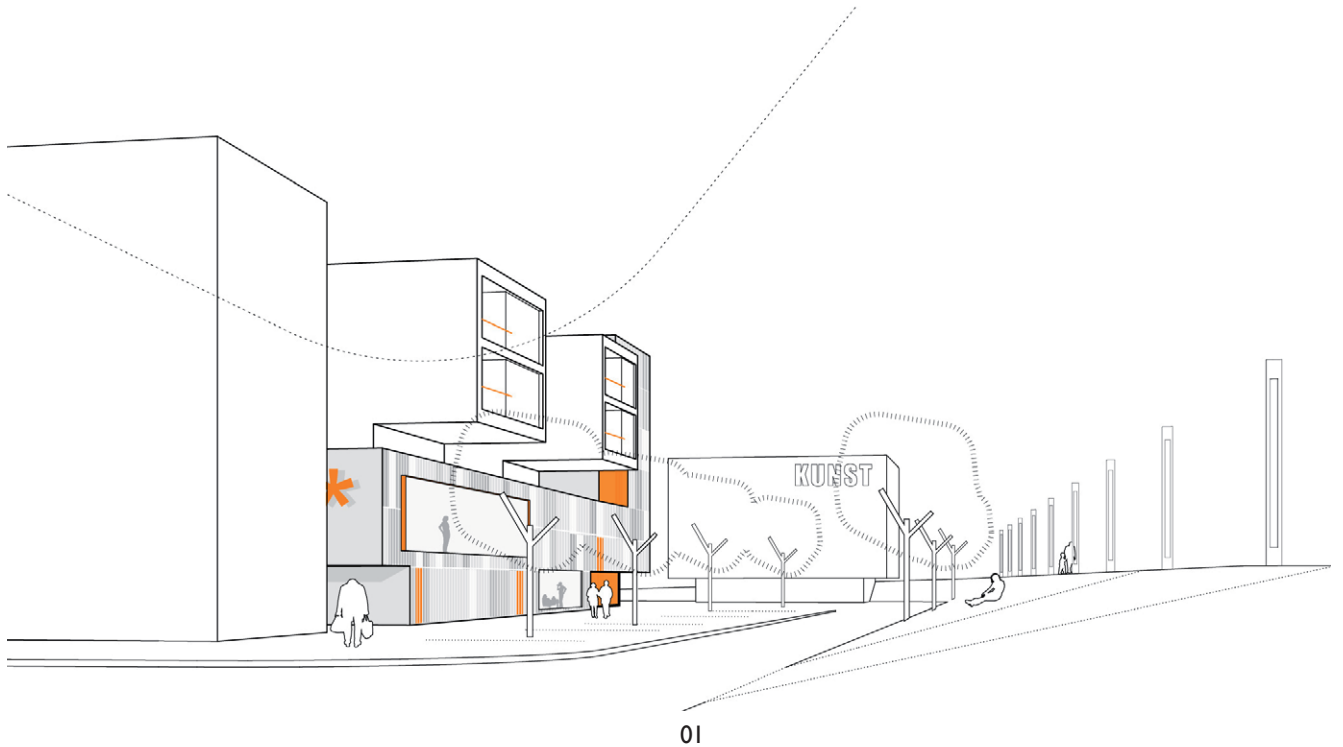
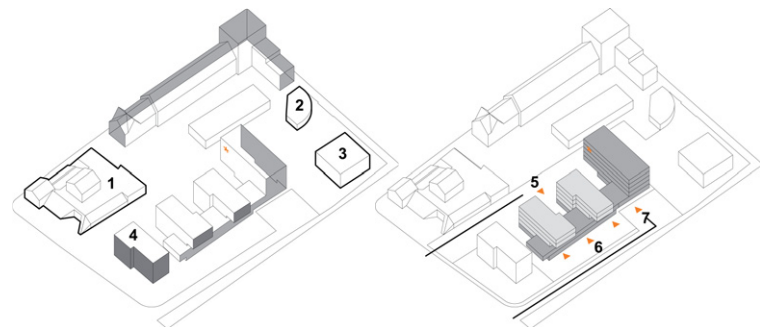


NU2I Zentrum Baufeld 4.4



NU2I Zentrum Baufeld 4.4 – Neu-Ulm / 2009

Projekt	ZBN
Bauherr	Stadt Neu-Ulm Procon Object Neu-Ulm GmbH
Status	Einladungswettbewerb 2. Preis
Grundstück	4.176 m ²
BGF	7.500 m ²



02

03

Das Baufeld 4.4 ist Teil eines städtischen Blocks, der am Übergang der innerstädtischen Blockbebauung zur offenen Bauweise im Süden liegt. Seine heterogene Struktur ist geprägt von einer in Teilen geschlossenen Blockrandbebauung am nördlichen Ende, denkmalgeschützten Resten der ehemaligen Festungsanlage im Westen und Osten, einem projektierten Kunsthaus im Osten und einem projektierten Gebäude im Westen.

Das neue Gebäude soll den Block vervollständigen, seine Baukörper und Bestandteile strukturieren und klären. Die westlich gelegene Zeile wird städtebaulich integriert. Zwei Wohnzeilen liegen auf einem zweigeschossigen Sockel, der zum Kunsthaus hin auf sechs Geschosse aufsteigt und so im Zusammenspiel mit den Bauten im Norden dem Kunsthaus einen räumlichen Rahmen gibt.

Wohnen und Arbeiten werden verschränkt, ohne sich zu behindern. Das Wohnen orientiert sich in das Blockinnere. Läden, Kleingewerbe und Büronutzung liegen am südlichen Blockrand. Eine zweite Baumreihe entlang der südlichen Stichstraße überspielt den Wendehammer und führt mit den bestehenden Bäumen alleeartig auf das Kunsthaus hin.



04

- 01 Blick nach Osten
- 02 Herausarbeiten der Sonderelemente (1)(2)(3), Integration von (4) durch Kammstruktur Räumlicher Rahmen für die Ausstellungsgebäude (2)(3)
- 03 (5) Wohnen, (6) Gewerbe, (7) Büros/ Dienstleistung
- 04 Erdgeschoss