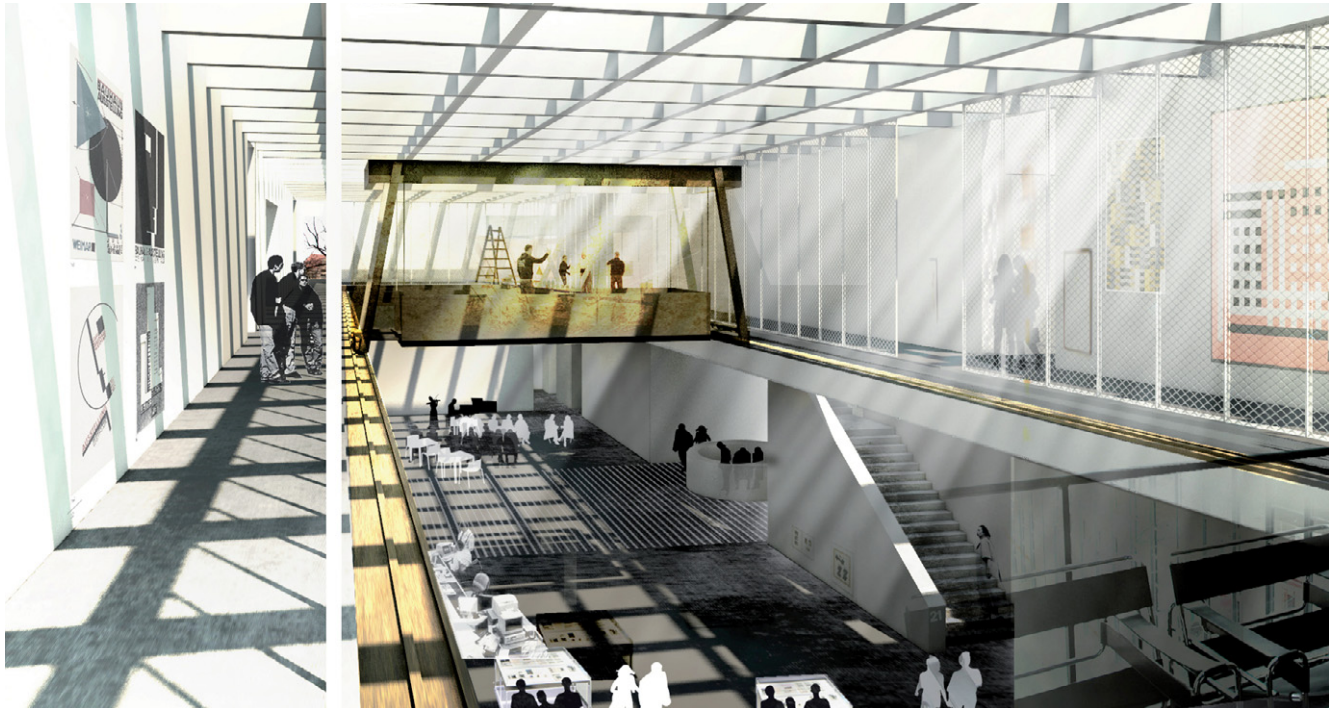


Museo Bauhaus Dessau



01



- 01 Vista desde la galería hacia el foro con la grúa para equipar los Topoi al fondo
- 02 Vista a lo largo de la avenida Kavalierstraße

02

Museo Bauhaus – Dessau / 2015

Proyecto	BMD
Cliente	Fundación Bauhaus Dessau
Estatus	Concurso abierto internacional
Presupuesto	15,500,000 Euro
Terreno	10.950 m ²
Superfic. Const.	5.408 m ²
En col. con	MX_SI, Barcelona

El proyecto para el Museo Bauhaus Dessau es concebido como un escenario animado, casi como una máquina que en continua renovación despliega el acervo histórico de la Bauhaus. El Museo es un contenedor transformable de dos niveles que se emplaza como solitario en el contexto. Su emplazamiento respeta la posición original de distintos hitos históricos y de elementos paisajísticos. Espacial y funcionalmente el edificio se articula en torno a un amplio Foro en dos alturas y con accesos alternativos desde la calle y el parque.

El Foro como nuevo espacio cultural urbano, se suma a una secuencia de espacios públicos. En la planta baja se incorporan los usos complementarios del museo y la sala de exhibiciones temporales, mientras que la planta superior se destina esencialmente a espacios de exhibición.

El “Cosmos Bauhaus” se localiza en el primer piso. El recorrido cruza temáticamente todos los topoi (salas de exhibición) y concluye en una escalera que conecta con la exhibición itinerante en el nivel inferior. La disposición de las topoi permite extender de manera flexible la exhibición en ambos niveles sin interrumpir el concepto museográfico. Los espacios que se encuentran entre los topoi enmarcan las vistas exteriores. El acceso para vehículos de servicio se localiza en la parte norte, de aquí se distribuyen los objetos a las salas de exhibición mediante el uso de un grúa electro-mecánica que se desplaza horizontalmente a lo largo del Foro y que brinda al visitante la oportunidad de experimentar este proceso.